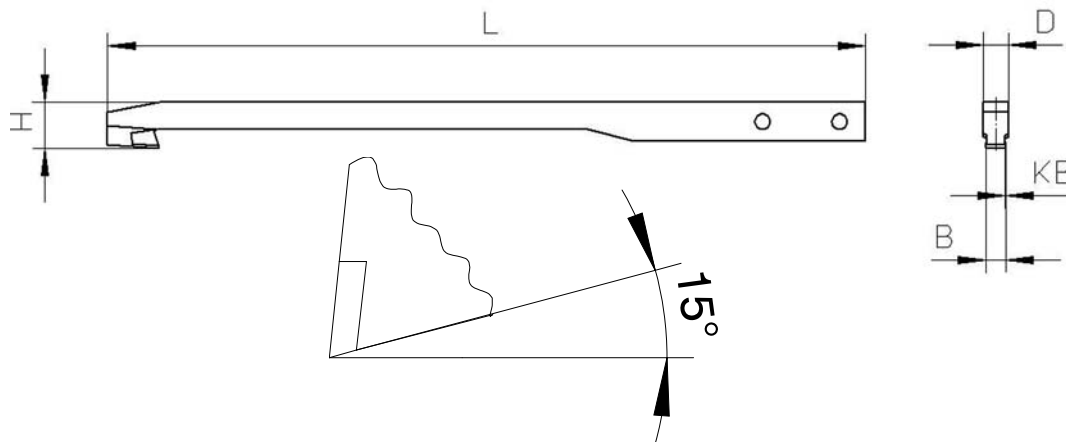


10.1.8 Abmessungen der FRÖMAG Standard-Nutwerkzeuge nach DIN 6881 bis DIN 6889



Typ	Ausrüstung	Bohrungs- bereich	Breite B	Dicke D	Höhe H	Länge L	Kantenbruch KB
A31	WA4	10 - 11	3	4	4,9	250	0,2x45°
A41			4				
A30	WA5	13 - 15	3	5	5,5	265	0,2x45°
A40			4				
A50			5				
A51		15 - 17	6,6				
A60		17 - 18					
A61		18 - 20			7,6		
A62	WA6	20 - 22	6	10	10	335	0,2x45°
A63	WA6/250				435		
A80	WA6	22 - 30	8		12	335	
A81	WA6/250				435		
A100	WA6	30 - 38	10		16,2	335	
A101	WA6/250					435	
A120	WA6	38 - 40	12		18	335	
A121	WA6/250					435	
A140	WA6	41 - 44	14		21	335	
A141	WA6/250					435	

alle Maßangaben in mm

Alle Nutwerkzeuge sind für jedes Bearbeitungsproblem aus anderem Material, beschichtet oder mit Anschlag lieferbar

Hartmetall : H
 ASP 60 : SW1
 TiN-Beschichtung : B1
 TiCN Beschichtung : B2
 TiAlOx Beschichtung : B3
 AlOx Beschichtung : B4
 Fasenfreischliff : F

Bestell-Beispiel:

P180 P9 15° WA7
 oder z.B.
 Bohrungsdurchmesser: 58 - 65
 Nutbreite: 18
 Toleranz: P9
 Spanwinkel: 15°
 Ausrüstung: 7